

## Třmeny z kruhové oceli DIN 3570

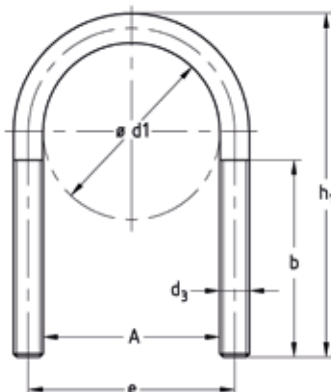
Tvar A

## Použití

- Jednoduché a efektivní upevnění kluzných uložení na podpěrné konstrukce z ocelových profilů, např. potrubní mosty

## Výhody pro Vás

- Dodává se v různých materiálových provedeních i povrchových úpravách



## Údaje

Materiál	Identifikační značení materiálu	Povrch	Identifikační značení povrchu
S235JR (St37)	W37	bez povrchové úpravy	OR
Nerezová ocel V2A	WA2	žárově pozinkovaná	OF
Nerezová ocel V4A	WA4	pozinkované	OV

Vnější průměr potrubí D [mm]	Jmenovitá světllost DN	Rozměry [mm]					Provedení W37-OR Č. zboží	Provedení W37-OF Č. zboží	Provedení W37-OV Č. zboží	Provedení WA2 Č. zboží	Provedení WA4 Č. zboží	Balení	Měrná jednotka				
		A	b	D3	E	H											
20 - 22	15	23	30	M10	33	60	124789	124786	131880	124709	124712	1	ks				
25 - 27	20	30	40		40	70	124801	124798	124804	124724	124727						
30 - 34	25	38	50		48	76	124822	124819	124825	124736	124739						
38 - 43	32	46			56	86	124847	124844	124851	124748	124751						
45 - 49	40	52			62	92	124866	124863	124869	124770	124773						
57 - 61	50	64			M12	76	109	124956	124953	124959	124896			124899			
77	65	82	94	125		124973	124970	124976	124908	124911							
89	80	94	106	138		124982	124979	124985	124914	124917							
108 - 115	100	120	60	M16	136	171	125039	125036	125042	124988	124991			1	ks		
133 - 140	125	148			164	191	125058	125055	125061	125000	125003						
159 - 169	150	176			192	217	125076	125073	125079	125012	125015						
191 - 194	175	202		218	249	125094	125091	125097	125024	125027							
216 - 220	200	228	70	M20	248	283	113135	113132	113138	125112	125115					1	ks
267 - 273	250	282			302	334	113162	113159	113165	113114	113117						
318 - 324	300	332			352	385	113141	113225	113144	113126	113129						
356 - 368	350	378		M24	402	435	113240	113237	113243	113189	113192						
407 - 419	400	428	452		487	113261	113258	113264	113201	113204							
508 - 521	500	530	554		589	113282	113279	113285	113213	113216							

**i** Třmeny z kruhové oceli se dodávají bez matic a podložek. Ty je třeba v případě potřeby objednat zvlášť (viz kapitola „Montážní díly“).