

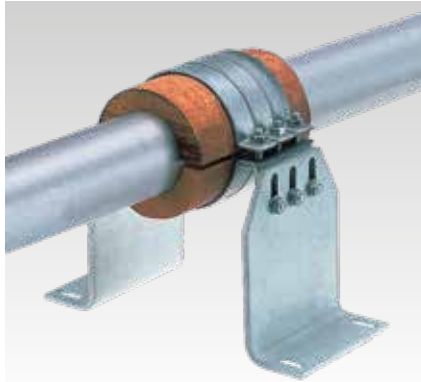
Vložka z tvrdého dřeva

Použití

- Teplotně odizolované upevnění potrubí v chladicích aplikacích
- Izolace pevných bodů u chladicích potrubí
- Ideálně vhodné pro upevnění silově sevřeným spojením pro zachycení axiálních sil v potrubí
- Upevnění studených potrubí v interiéru

Výhody pro Vás

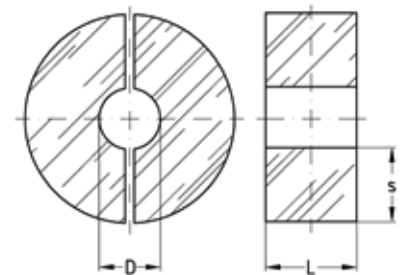
- Mezi objímkou a studenou trubkou není přímý kontakt, tím se zmenšuje tepelný tok mezi médiem v trubce a okolím
- Snadné přiložení na izolaci potrubí
- Vhodné pro trubky z jakéhokoliv materiálu
- Upevnit je možné na kterémkoliv místě na hladké trubce



Řešení pevných bodů potrubí se studenou vodou pomocí objímek STATO® a konzol STATO®

Údaje

| | |
|--|----------------|
| Max. doporučené axiální zatížení (montáž se třemi svorkami STATO® a sadou konzol STATO®) [N] | 8.000 |
| Teplotní odolnost | 0 °C až +90 °C |



| Vnější průměr potrubí D [mm] | Délka skořepiny L [mm] | Tloušťka izolace 20 mm | | Tloušťka izolace 30 mm | | Balení | Měrná jednotka |
|------------------------------|------------------------|------------------------|----------------|------------------------|----------------|--------|----------------|
| | | Vložka z tvrdého dřeva | Objímka STATO® | Vložka z tvrdého dřeva | Objímka STATO® | | |
| 21,3 | 200 | 115874 | 168050 | 115883 | 168053 | 1 | ks |
| 26,9 | | 115951 | 168051 | 115960 | 168054 | | |
| 33,7 | | 116174 | 168052 | 116183 | 164518 | | |
| 42,4 | | 116286 | 168053 | 116295 | 168055 | | |
| 48,3 | | 116325 | 168054 | 116334 | 168056 | | |
| 60,3 | | 116445 | 168055 | 116454 | 129431 | | |
| 64 | | 116484 | 168056 | 116493 | 168058 | | |
| 76,1 | | 116526 | 168057 | 116538 | 129291 | | |
| 88,9 | | 116565 | 168290 | 116574 | 153945 | | |
| 102 | | 115495 | 147107 | 115504 | 168292 | | |
| 108 | | 115531 | 153945 | 115540 | 168064 | | |
| 110 | | 115566 | 168061 | 115575 | 153946 | | |
| 114,3 | | 115602 | 168291 | 115611 | | | |
| 125 | | 115638 | 168063 | 115647 | 138322 | | |
| 133 | | 115673 | 153946 | 115682 | 129306 | | |
| 139,7 | | 115709 | 138235 | 115718 | 153947 | | |
| 159 | | 115748 | 153947 | 115757 | 168067 | | |
| 168,3 | | 115787 | 129309 | 115796 | 152207 | | |
| 219,1 | | 115910 | 129326 | 115919 | 129331 | | |
| 267 | | 115987 | 129333 | 115996 | 129343 | | |
| 273 | 116023 | 129334 | 116032 | 129398 | | | |



Předávací jednotka: 1 kus = 2 polopouzdra.

Vložky z tvrdého dřeva je třeba na staveništi přezolovat s difúzní těsností minimálně v kvalitě izolace potrubní trasy. Při volbě tloušťky pouzdra je třeba brát v úvahu rosný bod.

Namontovat objímky STATO® s utahovacím momentem 50 Nm.

Jiné délky pouzder, průměry a tloušťky izolace vyrobíme na požádání podle Vašich údajů.