

MPC-nosníky

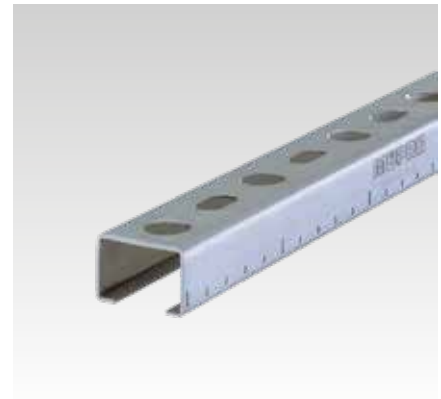
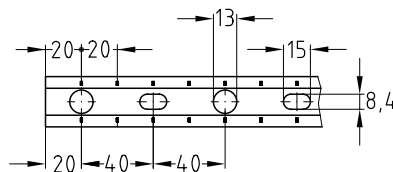
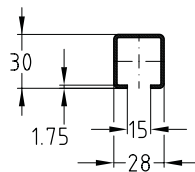
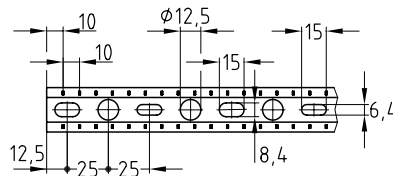
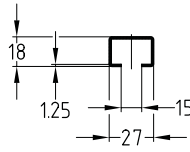
Nerez

Použití

- Ideální jako nosná konstrukce pro VZT kanály
- Mnohostranné montážní možnosti pro předstěnové instalace a regály ve spojení s rozsáhlým výběrem systémových konstrukčních dílů

Výhody pro Vás

- Rychlé a efektivní upevňování potrubních stoupaček a tras
- Stupnice umístěné na bocích a na straně štěrbin zjednodušují vyrovnávání upevňovacích prvků při instalaci a usnadňují měření rozměrů a přířez nosníků přímo na staveništi
- Pro spolehlivá, stranově i výškově nastavitelná upevnění
- Vysoká pevnost v ohybu díky příznivým průřezům profilů
- K výstavbě staticky správně dimenzovaných konstrukcí pomocí rozmanitých spojovacích dílů
- Vhodné prvky akustického tlumení pro všechny nosníky
- Dokonalý vzhled díky MPC-záslepkám



Profil 27/18



Profil 28/30

Údaje



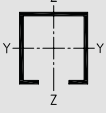
Profil	Délka [mm]	Materiál V2A Č. zboží	Materiál V4A Č. zboží	Balení	Měrná jednotka
27/18/1,25	2.000	129907	129908	1	ks
	6.000	129999	-		
28/30/1,75	2.000	118582	118586	1	ks
	6.000	118976	118979		



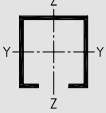
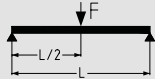
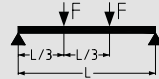
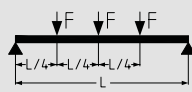
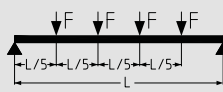
MPC-nosníky

Technické specifikace

Technické údaje profilů:

Údaje									
Profil 	Materiál	Příp. napětí oceli σ_{pov} [N/mm ²]	Dostupné MPC-zasouvací matice	Hmotnost profilu [kg/m]	Průřez profilu [cm ²]	Moment setrvačnosti		Moment odporu	
						I_y [cm ⁴]	I_z [cm ⁴]	W_y [cm ³]	W_z [cm ³]
27/18/1,25	V2A, V4A	149	M8, M10	0,6	0,69	0,2911	0,9554	0,31	0,707
28/30/1,75				1,15	1,36	1,3999	2,0551	0,911	1,467
38/40/2,0			M8, M10, M12	1,82	2,21	4,3286	6,1	2,164	3,21
40/60/3,0				3,5	4,44	17,5426	13,3946	5,847	6,697

Hodnoty nosnosti pro ohyb kolem osy Y [N]:

Profil 	L [m]						L [m]					
	0,5	1,0	1,5	2,0	4,0	6,0	0,5	1,0	1,5	2,0	4,0	6,0
												
27/18/1,25	368	136	57	28	-	-	274	80	33	16	-	-
28/30/1,75	1.076	537	288	154	-	-	797	390	169	90	-	-
38/40/2,0	2.553	1.280	847	497	85	-	1.886	958	532	292	50	-
40/60/3,0	6.870	3.462	2.299	1.710	440	105	5.047	2.586	1.720	1.210	259	62
												
27/18/1,25	183	57	24	12	-	-	152	45	19	-	-	-
28/30/1,75	532	277	121	65	-	-	441	220	95	51	-	-
38/40/2,0	1.260	638	382	209	36	-	1.044	531	300	164	28	-
40/60/3,0	3.371	1.722	1.147	854	185	44	2.788	1.433	956	682	146	35

Stanovená zatížení platí pro statická zatížení. Výpočet na základě normy Eurocode (EC3).

Součinitel bezpečnosti $\gamma = 1,54$ zohledňuje bezpečnostní a kombinační faktory a také bezpečnostní faktor materiálu.

U uvedených hodnot nejsou překročeny přípustné prnutí oceli podle tabulky ani maximální přípustný průhyb $L/200$ po zohlednění vlastní hmotnosti.



MPC-nosníky

Technické specifikace

Přípustné zatížení klíčů pro profily v [N]:

Vzpěrná délka Lk [mm]	27/18/1,25	28/30/1,75	38/40/2,0	40/60/3,0
200	9.873	20.236	33.026	66.308
300	9.172	19.455	32.658	66.308
400	8.320	18.616	31.736	65.162
500	7.297	17.680	30.770	63.666
600	6.191	16.613	29.733	62.110
700	5.148	15.402	28.602	60.468
800	4.262	14.071	27.356	58.713
900	3.548	12.683	25.988	56.823
1.000	2.981	11.319	24.500	54.780
1.100	2.531	10.047	22.920	52.575
1.200	2.171	8.904	21.287	50.212
1.300	1.881	7.901	19.655	47.713
1.400	1.644	7.031	18.071	45.115
1.500	1.448	6.282	16.574	42.467
1.600	1.285	5.635	15.185	39.826
1.700	1.147	5.078	13.915	37.242
1.800	1.031	4.595	12.764	34.757
1.900	931	4.175	11.727	32.403
2.000	845	3.808	10.795	30.196
2.100	770	3.486	9.958	28.144
2.200	705	3.203	9.207	26.249
2.300	647	2.952	8.532	24.504
2.400	597	2.729	7.925	22.901
2.500	552	2.530	7.377	21.432
2.600	512	2.351	6.881	20.085
2.700	476	2.191	6.432	18.850
2.800	444	2.047	6.024	17.718
2.900	415	1.916	5.653	16.678
3.000	388	1.797	5.315	15.721
3.100	364	1.689	5.005	14.841
3.200	343	1.590	4.721	14.030
3.300	323	1.500	4.460	13.281
3.400	305	1.417	4.220	12.588
3.500	288	1.341	3.999	11.947
3.600	273	1.271	3.794	11.352
3.700	258	1.206	3.605	10.799
3.800	245	1.146	3.429	10.285
3.900	233	1.090	3.266	9.807
4.000	222	1.038	3.113	9.360
4.100	212	990	2.972	8.942
4.200	202	945	2.839	8.552
4.300	193	903	2.716	8.186
4.400	184	864	2.600	7.843
4.500	176	827	2.491	7.521
4.600	169	793	2.389	7.218
4.700	162	761	2.293	6.933
4.800	155	730	2.203	6.664
4.900	149	702	2.118	6.410
5.000	143	675	2.038	6.171
5.100	138	649	1.962	5.945
5.200	133	625	1.890	5.730
5.300	128	603	1.823	5.527
5.400	123	581	1.758	5.335
5.500	119	561	1.698	5.152
5.600	115	542	1.640	4.979
5.700	111	523	1.585	4.814
5.800	107	506	1.533	4.657
5.900	104	489	1.483	4.508
6.000	100	473	1.436	4.366



MPC-nosníky

Technické specifikace



Vzpěrná zatížení dle DIN EN 1993-1-1 části 6.2 a 6.3.

Tyto tabulkové hodnoty platí pro plně zatížené průřezy a středové rozdělení zátěže!

Možný malý štíhlostní poměr při vytočení při krutu a ohybovém vybočení při krutu je třeba prověřit zvlášť!

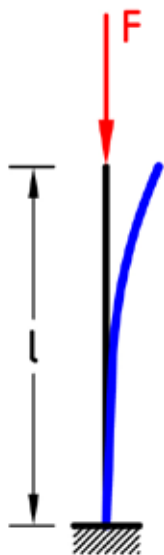
Posuzuje se ohyb kolem osy z a y.

Přípustná zatížení ve vzpěru jsou uvedena v tabulce.

Součinitel bezpečnosti $\gamma = 1,54$ zohledňuje součinitel spolehlivosti, kombinační součinitel a rovněž součinitel bezpečnosti materiálu.

V závislosti na typu uchycení a na délce nosníku l - dle obrázku - zjistěte směrodatnou vzpěrnou délku L_k .

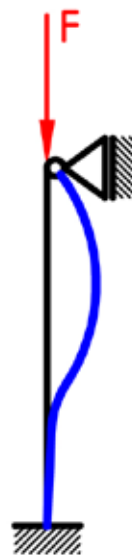
Pomocí L_k vyčtete z tabulky zatížení ve vzpěru F .



$$L_k = 2,0 \times l$$



$$L_k = 1,0 \times l$$



$$L_k = 0,7 \times l$$



$$L_k = 0,5 \times l$$

